

# Inhalator für Pferde

**Medisolan**

Set-Komplett  
Art.Nr.: 1500



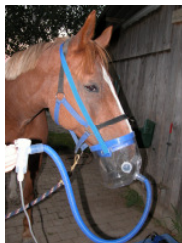
## Für die Gesundheit Ihres Pferdes nur das Beste.

Wir beglückwünschen Sie zum Kauf Ihres Medisolan-Druckinhalators für Pferde.

Sie haben ein, nach dem neuesten Stand der Medizintechnik entwickeltes Inhaliergerät erworben, mit dessen Hilfe die vielschichtigen Atemwegsprobleme bei Pferden therapiert und geheilt werden können.

Bitte beachten Sie die nachfolgende Bedienungsanleitung sorgfältig, damit der therapeutische Erfolg erreicht werden kann und Bedienungsfehler vermieden werden.

Grundsätzlich gilt, dass bei der Inhalation eine Kontinuität einzuhalten ist, denn nur eine regelmäßige und dauerhafte Anwendung bringt den erwarteten Erfolg.



## Inhalt Set 1500:

- 1 Medizinischer ölfreier Kompressor
- 1 Verbindungsschlauch
- 1 Inhaliermaske für Pferde
- 1 Dichtung Maske
- 3 Membranen für Atemventile
- 1 Spezialinhalationsschlauch
- 1 Verneblereinheit
- 1 Kopfriemen
- 1 Transport und Aufbewahrungsbox blau

## **Bedienungsanleitung:**

Bitte stellen Sie nach dem Auspacken sicher, dass keine der aufgeführten Teile Transportschäden aufweisen, andernfalls unterlassen Sie bitte die Verwendung und setzen sich mit uns in Verbindung.



Vor der ersten Inbetriebnahme sollten Sie die Inhaliermaske, sowie den Verneblerschlauch und die Verneblereinheit mit warmem Wasser und ein wenig Geschirrspülmittel reinigen, danach mit klarem Wasser abspülen und gut trocknen lassen.

Anschließend sollten die Teile, wie auch nach jedem Gebrauch, mit der von uns empfohlenen Desinfektionslösung desinfiziert werden und erst wenn die Teile richtig abgetrocknet sind, können sie wieder zum Einsatz gebracht oder trocken und staubfrei eingelagert werden.

Dazu beachten Sie bitte die zusätzlich beigelegte Gebrauchsanweisung zur Desinfektion!

### **Inbetriebnahme Kompressor-Einheit**

Stellen Sie sicher, dass die Netzspannung der Spannungsangabe auf dem Datenschild des Kompressors entspricht und prüfen Sie ob das Ventil am unteren Ende des Filters luftdicht schließt und auch sonst nirgends Luft entweicht.



Der Motor schaltet – sofern alle Teile luftdicht schließen – nach ca. 4 Sec. ab.



Der Motor schaltet selbstständig ein und aus, nachdem der Einschalter auf **I** steht.

Der Druck wurde von uns exakt auf die Inhalation bei Pferden eingestellt und sollte nicht verändert werden. Die Kompressoreinheit ist extrem leise, was auch die Verwendung gerade beim sensiblen Pferd vereinfacht.

### **Lufteinlassfilter reinigen:**

Dies ist notwendig, sobald der Filter verschmutzt ist. Mit Hilfe eines kleinen Schraubendrehers oder Nagels, das Schutzgitter, Klemmring und Filter herausnehmen. Den Filter in Seifenwasser reinigen, dann klar spülen und trocknen. Danach wieder einsetzen.

Der Motor wird während des Betriebs warm.

Vor Kindern und Tieren fern halten!

Der Kompressor ist mit einem thermischen Überlastungsschutz ausgerüstet, der den Motor bei Überhitzung oder Spannungsschwankungen deaktiviert. Nach einer Abkühlphase kann der Kompressor wieder gestartet werden. Nach dem Gebrauch den Schalter auf **0** stellen und Netzstecker ziehen.

Das Gerät ist für ca. 8.000 Betriebsstunden ausgelegt.

### Anwendung:



Verbinden Sie die Verneblereinheit mit dem Kompressor durch den mitgelieferten Druckschlauch (7) und achten Sie darauf dass dieser richtig fest sitzt. Verbinden Sie nun den Silikonschlauch mit dem Vernebler und der Maske. Der Schlauch wird beim Vernebler aussen aufgesteckt. Bei der Maske wird der Schlauch in die Öffnung gesteckt. Dies ist die sicherste und dichteste Art der Verbindung.



Alle Teile bereits für Sie vormontiert.

Füllen Sie die vom Arzt angewiesene Menge des Medikaments von oben in den Vernebler ein und achten Sie darauf, dass das Medikament **höchstens** bis zum obersten Skalenstrich eingefüllt wird. (max. Füllmenge 8ml.)



Bei Überfüllung bitte ausschütten und reinigen, danach wieder mit dem Einfüllen des Medikamentes beginnen.

**Der Vernebler muß bei der Anwendung immer senkrecht gehalten werden!** Damit ist eine optimale Verneblung sichergestellt.

Nun legen Sie Ihrem Pferd die Inhalationsmaske mit den dazugehörigen Gurten wie auf den Bildern zu sehen ist, an. Achten Sie darauf, dass die Maske im Nasen- und Kinnbereich dicht sitzt.

Hierzu ist die Maske mit einer variablen sehr weichen Dichtung die den sensiblen Nasenbereich schützt, sowie dem Kopfriemen welcher vierfach verstellt werden kann, ausgestattet.

Zur Sicherheit sind 2 Enden der Gurte mit Klettverschlüssen versehen. Somit ist die optimale Passform und Sicherheit gewährleistet.

### Inhalation:

Schalten Sie nun das Gerät ein und achten Sie darauf dass Sie den Vernebler gerade halten. Zusätzlich können Sie an der



Maske durch Drehen an der vorderen Drehscheibe Luft zuführen. Das Pferd atmet nun durch die Maske das Inhalat ein. Die Ausatmung durch die Maske erfolgt ebenfalls über eine ausgeklügelte Ventiltechnik.



Die Inhalationszeit sollte je nach Anweisungen des Arztes oder Medikamentenherstellers festgelegt werden. Wir empfehlen 10-15 Minuten. Empfohlen sind zusätzlich 2 Anwendungen pro Tag.



Bitte Medikamente nur nach den Anweisungen und Dosierungsanleitungen des Tierarztes verabreichen. Bei ätherischen Ölen max. 1 Tropfen im Vorfeld mit mind. 50-150 ml Wasser verdünnen und danach in den Vernebler einfüllen.

Wir liefern Ihnen zusätzlich verschiedene hochwertige reine ätherische Öle sowie Kochsalzlösungen für die Inhalation. Die entsprechenden Medikamente für die Aerosolverneblung erhalten Sie von Ihrem Arzt.

### Verneblerleistung:

#### **MMD (Medianer Massendurchmesser) 3,0 µm**

(50% der Tröpfchenmasse befinden sich in Tröpfchen, die kleiner sind als der angegebene Mediane Massendurchmesser.)

#### **Massenanteil < 5µm = 73%**

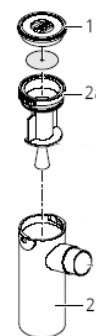
(Der Massenanteil gibt an, wieviel Prozent der Tröpfchen kleiner als 5µm sind.)

Messung mit dem Malvern Master Sizer X bei 23° C, 50% relative Feuchte; Vernebeltes Medium 0,9 % NaCl (5 ml), Inspiratorischer Flow 20 l/min

### Reinigung/ Desinfektion (Gilt für Vernebler und Verbindungsschlauch zwischen Vernebler und Maske)

#### Reinigung:

Direkt nach jeder Behandlung sollten alle Teile des Verneblers von Medikamentenresten und Verunreinigungen gereinigt werden. Dazu zerlegen Sie den Vernebler in alle 3 Einzelteile.



#### **Empfohlene Methode: mit warmem Leitungswasser**

- Reinigen Sie alle Verneblerteile gründlich mit warmem Leitungswasser (ca. 40°C) und etwas Spülmittel.
- Spülen Sie danach alle Teile gründlich unter fließend warmem Wasser ab.

## ***Mögliche Alternative: in der Geschirrspülmaschine***

- Reinigen Sie den Vernebler in Ihrer Geschirrspülmaschine (nicht zusammen mit verschmutztem Geschirr).
- Verteilen Sie die Verneblerteile im Besteckkorb.

## **Desinfektion (Nicht Maske und nicht Schlauch wird gesondert behandelt):**

Desinfizieren Sie den zerlegten Vernebler im Anschluss an jede Reinigung.

## **Materialbeständigkeit**

### **Vernebler**

Setzen Sie den Vernebler keinen Temperaturen über 137°C aus. Generell ist ein Vernebler, wie jedes andere Kunststoffteil auch, ein Verschleißteil. Der Vernebler kann bis zu 300-Mal sterilisiert werden und ist danach auszutauschen. Wird der Vernebler weniger als 300-Mal sterilisiert, sollte er spätestens nach einem Jahr auszutauschen.

### **Silikonschlauch**

Je nach Reinigungsmittel kann es bei häufigem Einsatz zu einer Verhärtung und Rissbildung kommen. Die Gebrauchsdauer der Schläuche ist deshalb auf max. 2 Jahre begrenzt.

## **Reinigung/Desinfektion der Maske und Schlauch**

Die Maske reinigen Sie bitte nach der Anwendung mit Leitungswasser. Am besten mit warmem Wasser. Sie können auch Spülmittel verwenden. Entfernen Sie bitte hierzu die Gummidichtung damit auch diese optimal gereinigt werden kann. Zur Desinfektion legen Sie die beiden Teile in einen Eimer, der mit klarem Wasser und unserer Desinfektionslösung gefüllt ist. (**Tip:** *Legen Sie auch den Schlauch mit in die Lösung, bzw. den zerlegten Vernebler*). Danach trocknen lassen und verpacken.

Wir möchten Sie nochmals darauf hinweisen, dass es sich bei unserem Inhalations-Set um ein absolut hochwertiges Inhalationsgerät handelt, dass von Tierärzten, Kliniken und Tierheilpraktikern eingesetzt wird.

Änderungen die zur Verbesserung der Geräte dienen vorbehalten.  
Stand: 05/10/2005

# **Medisolan**

MVD / Medisolan  
Buckelhalde 5

71549 Auenwald / Deutschland

Tel: 07191 - 59040

Geschäftsführer: Heiko Jeck

**Bankverbindung:**

Raiffeisenbank Weissacher Tal eG

Kto **44 940 009**

BLZ **602 618 18**

Ust-ID Nr.: DE196981629

web: <http://www.medisolan.de>

email: [info@medisolan.de](mailto:info@medisolan.de)